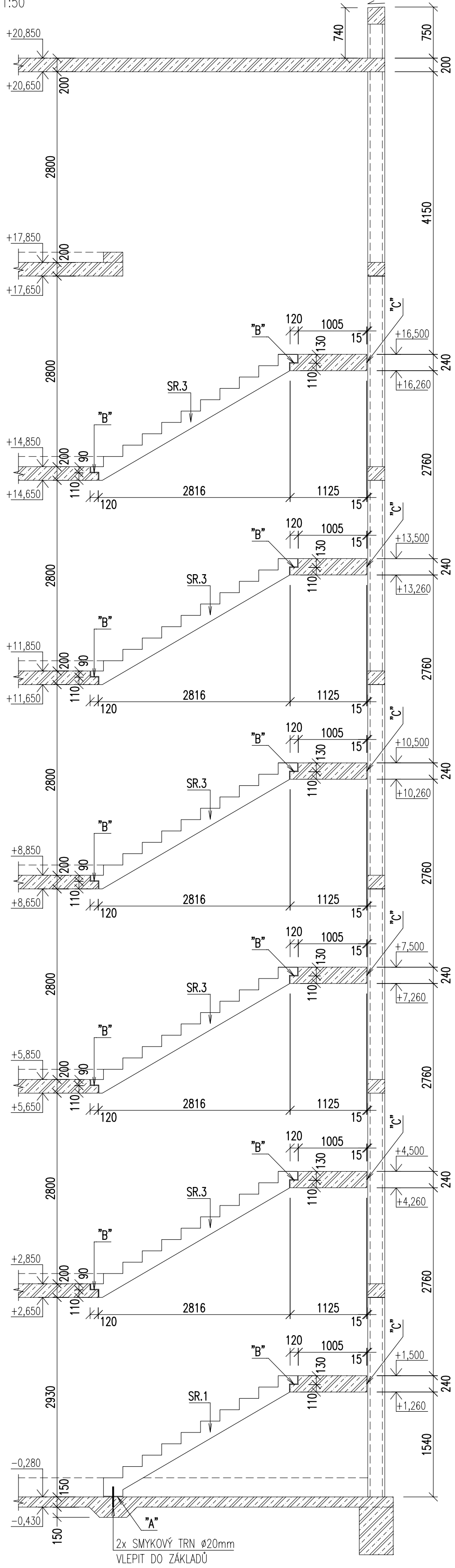
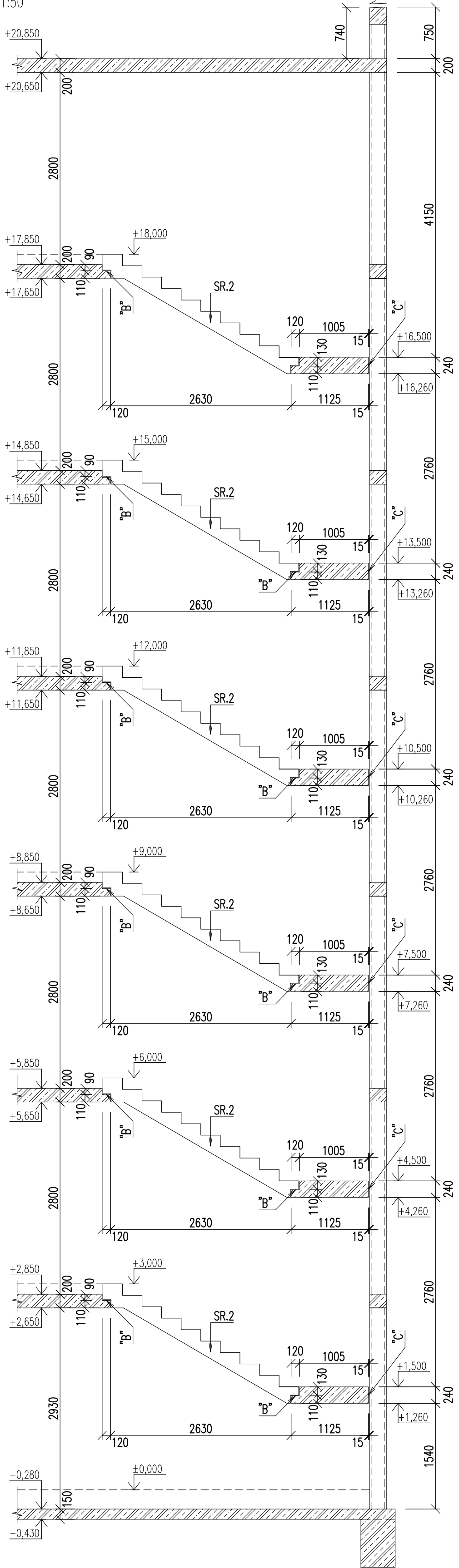


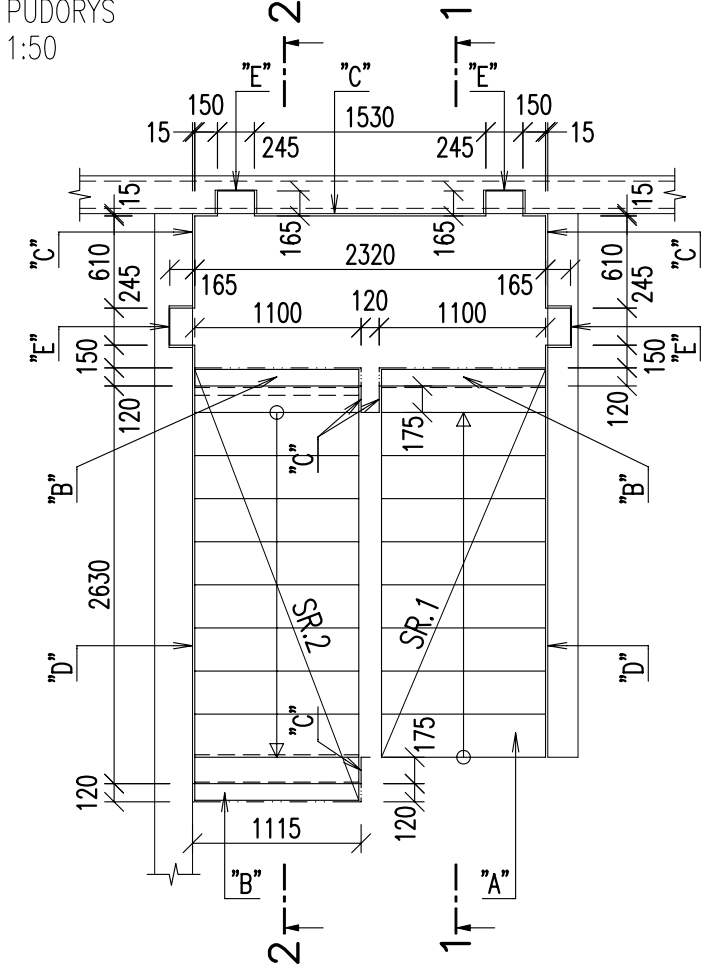
ŘEZ 1-1
1:50



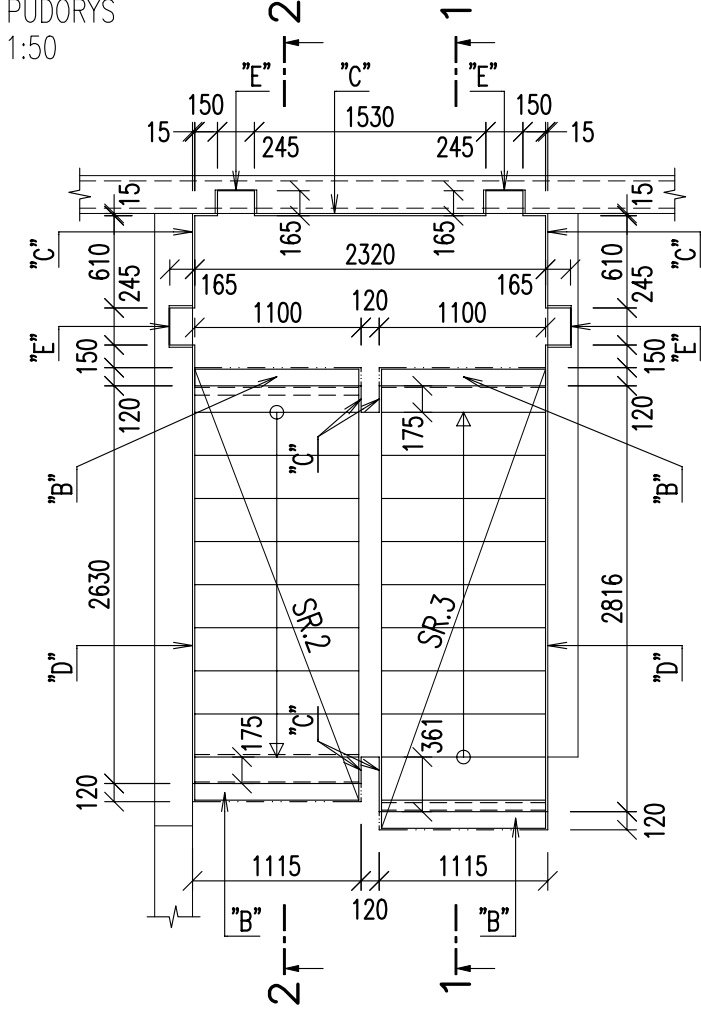
ŘEZ 2-2
1:50



SCHODIŠTĚ 1.NP-2.NP
PŮDORYS
1:50



SCHODIŠTĚ 2.NP-7.NP
PŮDORYS
1:50



NÁVRH DLE ČSN EN 1992

BETON C30/37 XC1 – PREFA RAMENA
– MODUL PRUŽNOST $E_{cm}=31GPa$
– DLE ČSN P 73 2404, ČSN EN 206+A1

VÝZTUŽ B500B – VÁZANÁ VÝZTUŽ

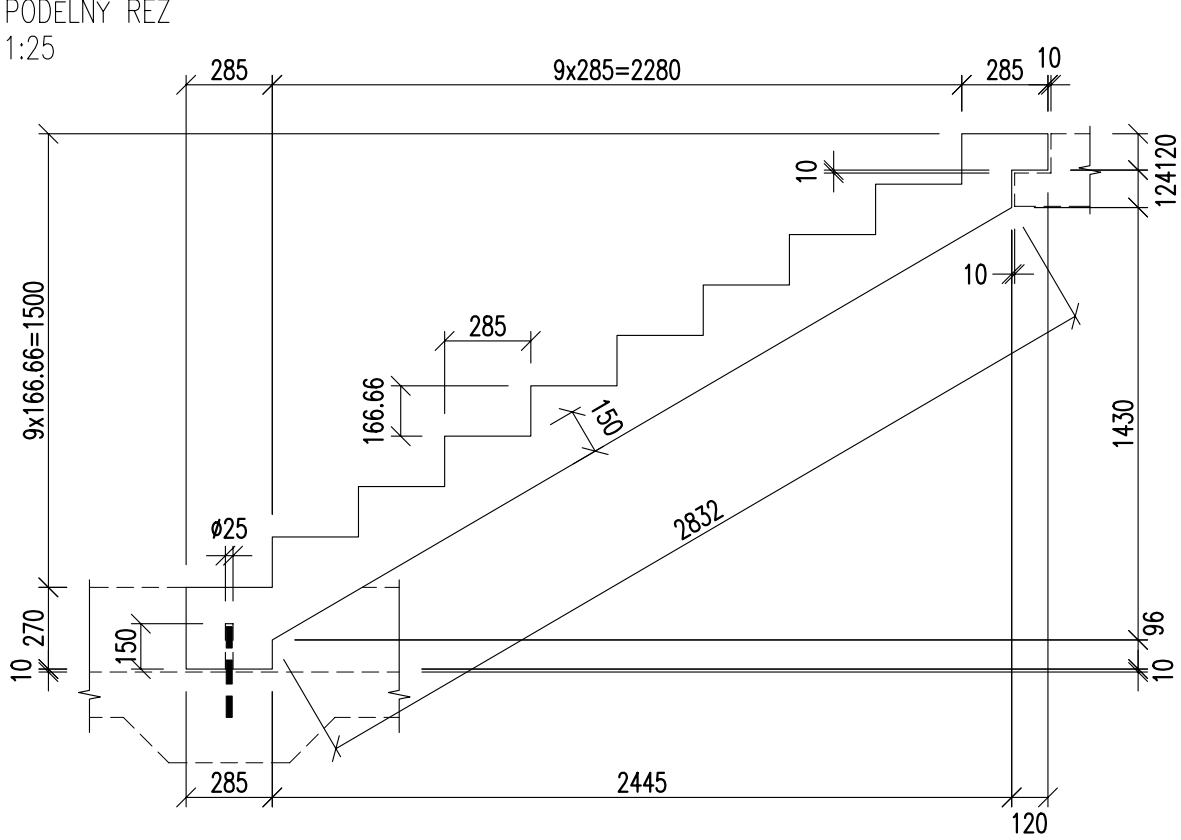
POZNÁMKA

- V PROJEKTU JSOU ZAPRACOVÁNY POŽADAVKY NA STAVEBNÍ ÚPRAVY JEDNOTLIVÝCH PROFESÍ (PROSTUPY, DŘÁŽKY, ...) ZNÁMÉ V DOBĚ VYDÁNÍ DOKUMENTACE. PŘED REALIZACÍ BUDOU POZICE STAVEBNÍCH ÚPRAV OVĚŘENY DLE PROJEKTŮ JEDNOTLIVÝCH PROFESÍ.
- GEOMETRICKÉ TOLERANCE DLE ČSN EN 13670, VČETNĚ PŘÍLOH G.
- E_{cm} =MINIMÁLNÍ MODUL PRUŽNOSTI PRO SPLNĚNÍ KRITÉRIA POUŽITELNOSTI KONSTRUKCE.
- SCHODIŠŤOVÁ RAMENA BUDOU PROVEDENA JAKO PREFABRIKOVANÁ.
- PODESTA BUDE PROVEDENA JAKO MONOLITICKÁ.
- ULOŽENÍ SCHODIŠTĚ BUDE PŘES SYSTÉMOVÉ PRVKY PRO PŘERUŠENÍ KROČEJOVÉHO HLUKU.
- VIDITELNÉ POVRCH BUDOU PROVEDENY JAKO POGLEDOVÝ BETON TRÍDY PB2 DLE TP ČBS 03.
- VIDITELNÉ HRANY ZKOSIT 10x10mm.
- POVRCHOVÁ ÚPRAVA STUPNICE BUDE PROVEDENA JAKO BROUŠENÝ BETON – TERACO. BLIŽŠÍ SPECIFIKACE VIZ STAVEBNÍ ČÁST.
- SCHODIŠTĚ BUDE V ÚROVNI ZÁKLADŮ ZAJIŠTĚNO POMOCÍ DVOJICE DODATEČNĚ VLEPENÝCH TRNŮ $\varnothing 20mm$.

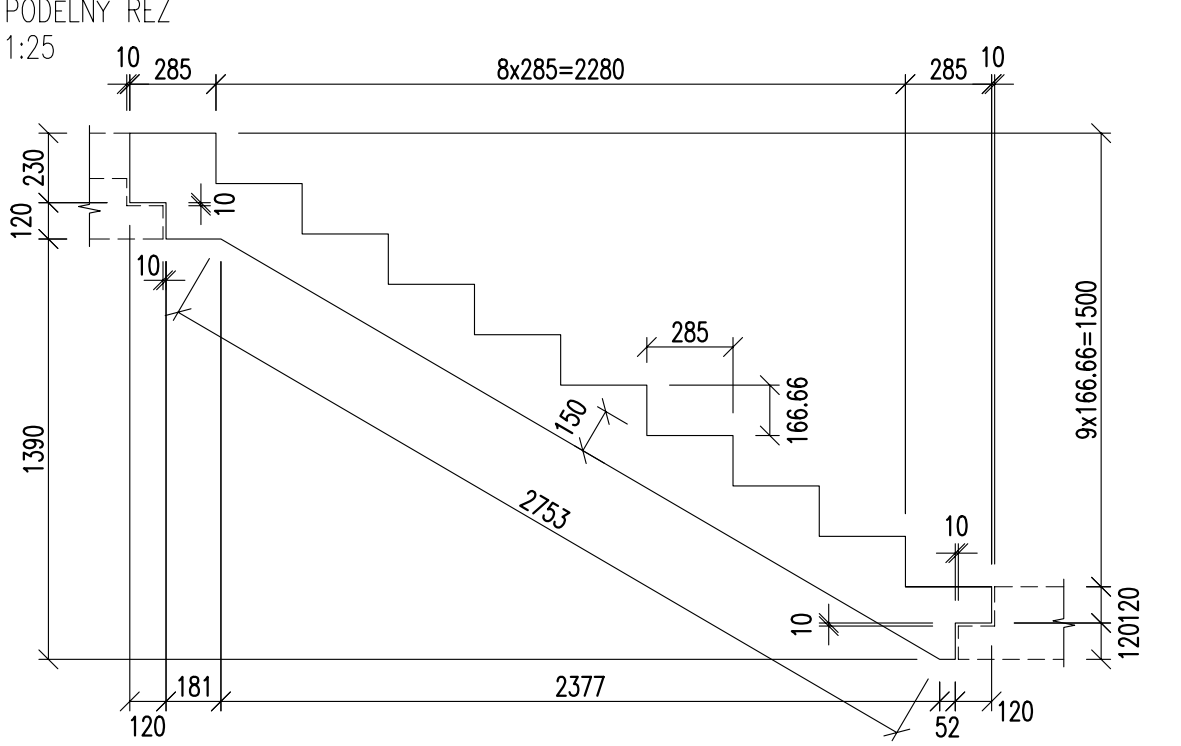
VÝKAZ SYSTÉMOVÝCH PRVKŮ

OZN.	SPECIFIKACE	MONŽSTVÍ	POZNÁMKA
A	LOŽISKOVÝ PÁS "ROVNÝ" DÉLKY 1100mm	1ks	5 LOŽISEK
B	LOŽISKOVÝ PÁS "Z" DÉLKY 1100mm	18ks	
C	LEPICÍ PÁSKA VÝŠKY 240mm	37,0bm	
D	LEPICÍ PÁSKA VÝŠKY 360mm	45,0bm	
E	AKUSTICKÝ BOX		VYKÁZANO VE STĚNÁCH

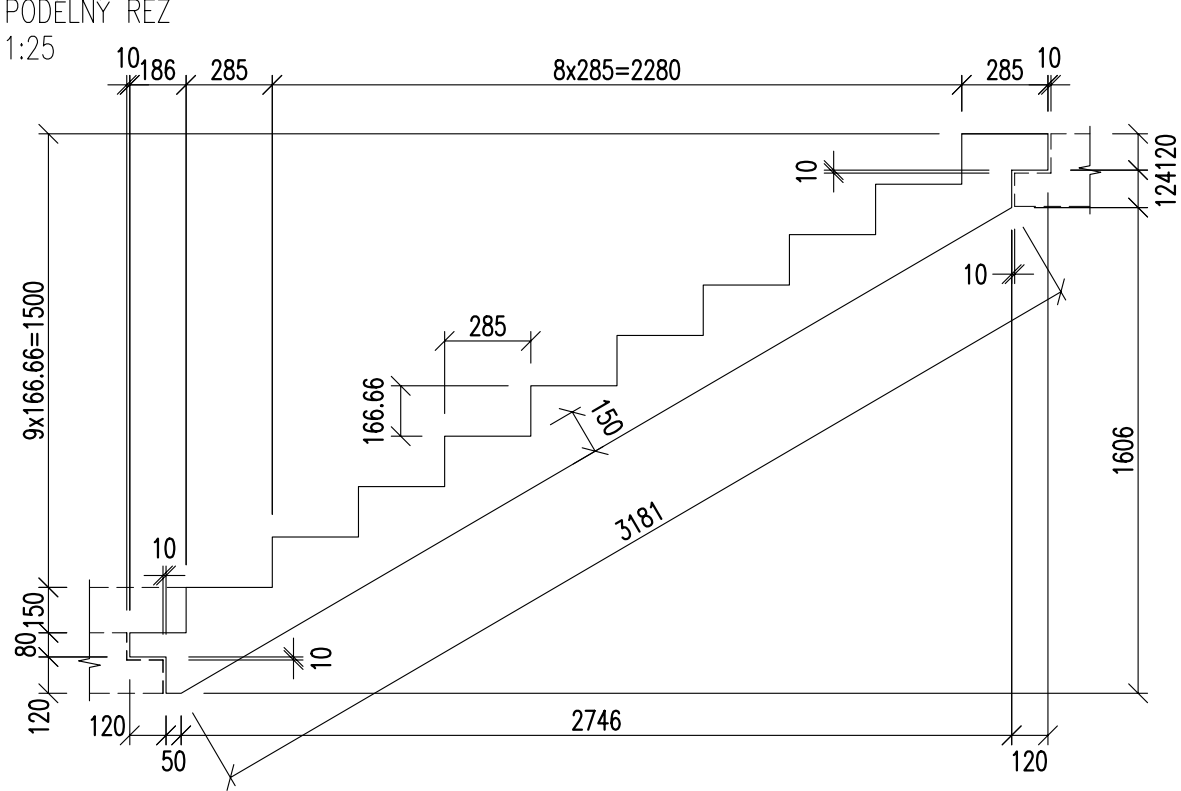
SCHODIŠŤOVÉ RAMENO SR.1 (ŠÍŘKA 1085mm) – 1x
PODÉLNÝ ŘEZ
1:25



SCHODIŠŤOVÉ RAMENO SR.2 (ŠÍŘKA 1085mm) – 6x
PODÉLNÝ ŘEZ
1:25



SCHODIŠŤOVÉ RAMENO SR.3 (ŠÍŘKA 1085mm) – 5x
PODÉLNÝ ŘEZ
1:25



VÝKAZ PREFABRIKÁTŮ

OZN.	PRŮŘEZOVÁ PLOCHA	ŠÍŘKA	m ³ /ks	POČET	CELKEM m ³
SR.1	0,726m ²	1,085m	0,788m ³	1ks	0,788m ³
SR.2	0,722m ²	1,085m	0,784m ³	6ks	4,704m ³
SR.3	0,745m ²	1,085m	0,809m ³	5ks	4,045m ³
CELKEM BETON C30/37 XC1					9,537m ³

SPECIÁLNÍ PROFESE :	STAVEBNĚ KONSTRUKČNÍ ŘEŠENÍ
ZODPOVĚDNÝ PROJEKTANT :	ING. PETR DUCHÁČ, ČKAIT 1006879
VYPRACOVAL :	ING. PETR DUCHÁČ, PETR.DUCHAC@POST.CZ, +420 724 787 639

0,000 = 205,650 m n.m.

SOUL. SYSTÉM - ITSK

VÝŠK SYST. - BvV

AUTOR:	ING. ARCH. ROMAN GALE, ING. ARCH. RADEK PASTERŇÝ, ING. ARCH. DAVID BUREŠ		
ZODPOVĚDNÝ PROJEKTANT :	ING. ARCH. ROMAN GALE, KŘÍDLOVICKÁ 981/25, STARÉ BRNO, 603 00 BRNO		
VYPRACOVAL:	ING. PETER BABKA, TŘ. KPT. JAROŠE 26, 602 00 BRNO		
NÁZEV STAVBY:	NOVOSTAVBA DOMU S PEČOVATELSKOU SLUŽBOU - UBYTOVACÍ ZAŘÍZENÍ PRO SENIORY		
MÍSTO STAVBY :	BRATISLAVSKÁ 51, p.č. 140/1, 141, 142, 143, 144, k.ú. BRNO-ZÁBRDOVICE	DATUM :	05 / 2020
STAVEBNÍK :	STATUTÁRNÍ MĚSTO BRNO - BYTOVÝ ODBOR MMB, DOMINIKÁNSKÉ NÁMĚSTÍ 1, 601 67 BRNO		
STUPEŇ :	DOKUMENTACE PRO PROVÁDĚNÍ STAVBY	MĚŘÍTKO :	1:50,1:25
ČÁST DOKUMENTACE :	D.1.2 STAVEBNĚ KONSTRUKČNÍ ŘEŠENÍ		
NÁZEV VÝKRESU :	SCHODIŠTĚ - TVAR		ČÍSLO : D.1.2.29
			PARÉ :